

## PROGEF Standard 3cestný kulový kohout typ 168 Horizontální/T-vrtání 24 V S ručním nouzovým ovládním S hrdly pro polyfúzní svařování metric

### Provedení:

- Materiál: **PP-H**
- Napětí 24 V AC/DC
- Řídicí rozsah 90°<
- Základní poloha A-B-C otevřeno, pracovní poloha B-C otevřeno, viz schéma průtoku
- Další polohy možné pomocí nastavení spínačů koncových poloh
- Topné těleso, polohová zpětná vazba (Otevřeno/Zavřeno/Střední poloha)
- Integrované nerezové montážní závity

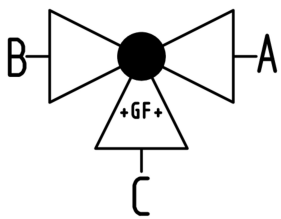
### Možnosti:

- Volitelné příslušenství: Jednotka návratu do bezpečné polohy, monitorovací modul, pozicionér, profibus DP

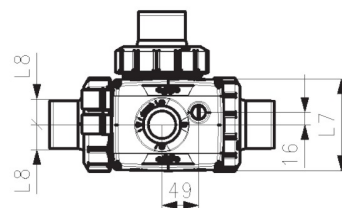
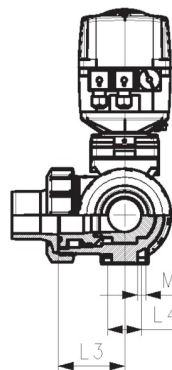
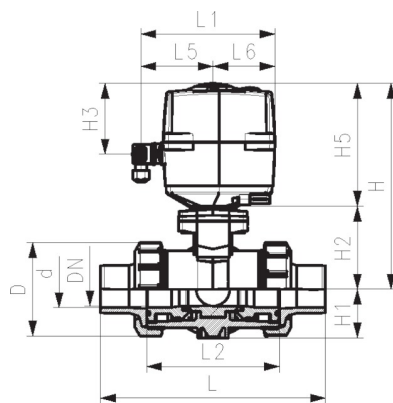
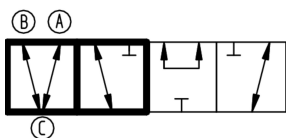
d (mm)	DN (mm)	PN (bar)	kv-hodnota ( $\Delta p=1$ bar) (l/min)	EA	EPDM kód	SP	Váha (kg)	FPM kód	SP	Váha (kg)
16	10	10	140	EA25	<b>199 168 202</b>	1	2.042	<b>199 168 212</b>	1	2.042
20	15	10	200	EA25	<b>199 168 203</b>	1	2.048	<b>199 168 213</b>	1	2.048
25	20	10	470	EA25	<b>199 168 204</b>	1	2.141	<b>199 168 214</b>	1	2.141
32	25	10	793	EA25	<b>199 168 205</b>	1	2.268	<b>199 168 215</b>	1	2.268
40	32	10	1290	EA25	<b>199 168 206</b>	1	2.555	<b>199 168 216</b>	1	2.555
50	40	10	1910	EA25	<b>199 168 207</b>	1	2.872	<b>199 168 217</b>	1	2.872
63	50	10	3100	EA25	<b>199 168 208</b>	1	3.804	<b>199 168 218</b>	1	3.804

d (mm)	D (mm)	H (mm)	H1 (mm)	H2 (mm)	H3 (mm)	H5 (mm)	H6 (mm)	L (mm)	L1 (mm)	L2 (mm)	L3 (mm)	L4 (mm)	L5 (mm)	L6 (mm)	L7 (mm)
16	50	231	28	64	94	167	8	126	180	72	36	25	97	83	122
20	50	231	28	64	94	167	8	136	180	72	36	25	97	83	122
25	58	240	32	73	94	167	8	159	180	85	43	25	97	83	122
32	68	240	36	73	94	167	8	178	180	98	49	25	97	83	122
40	84	251	45	84	94	167	9	204	180	118	59	45	97	83	122
50	97	251	51	84	94	167	9	237	180	135	68	45	97	83	122
63	124	273	65	106	94	167	9	296	180	176	88	45	97	83	122

d (mm)	L8 (mm)	M	Nejbl. inch (inch)
16	33	6	3/8
20	33	6	1/2
25	33	6	3/4



d (mm)	L8 (mm)	M	Nejbl. inch (inch)
32	33	6	1
40	33	8	1 ¼
50	33	8	1 ½
63	33	8	2



Technické údaje o produktech nejsou závazné. Konstrukční a rozměrové změny vyhrazeny.

Přeloženo z originálu výrobce

PPS Engineering CZ s.r.o., zastoupení Georg Fischer Piping Systems

info@ppsengineering.cz

www.ppsengineering.cz

© PPS 10/2018